



Mabel Palacín c/ Mirko Mejetta

Paisaje Interior con Marina

BGW, 17 > 20 SEP

àngels barcelona

Contacto: gabriela@angelsbarcelona.com

Índice de Contenidos

Acerca del proyecto "Paisaje Interior con Marina"	3
Biografías de los artistas.....	4
Listado de precios.....	5 - 7
Obras incluidas	8 -17.

Mabel Palacín con Mirko Mejetta Paisaje Interior con Marina

Con la colaboración especial de
Maia Koenig y Jake Aikman

17.09.20 > 27.11.20

Paisaje Interior con Marina, el último proyecto de Mabel Palacín, (en parte realizado durante la pandemia, aunque su concepción sea anterior), se ha visto alterado por las restricciones impuestas, que lo han abierto a una serie de valiosas colaboraciones y ejercicios de imaginación. Es por ello que el proyecto se ha convertido en una reflexión con la que se barajan temáticas sobre lo público y lo privado, el concepto de cuerpo (ya sea el cuerpo fragmentado del cine y el cuerpo compartido de éste, o bien el cuerpo que incide en el cuerpo de los demás). Así como otras ideas entorno a la noción de libertad y su asociación a la imaginación y a la sincronía.



Paisaje Interior con Marina es un trabajo que se desarrolla a partir de un sistema en 3 partes en el que el espacio y las imágenes se asocian para originar una nueva experiencia sensorial. Tal como menciona la artista: "En una primera operación se separa el sonido de la imagen a nivel perceptivo. El primer encuentro es con el sonido del vídeo que forma parte de la pieza. Oímos, después vemos. El audiovisual es imagen, pero también sonido, aunque en general no se piense de esta manera. La voz de una mujer narra las experiencias de otros como si fueran propias. La visión requiere un esfuerzo y el vídeo sólo puede ser visto a través de un agujero en la pared.

La segunda operación pone al espectador como un actor que mira, ya que para ver, éste necesita ocupar su lugar en el mecanismo y exhibir su condición. En el vídeo, la voz que oímos se encarna en 3 mujeres, 3 actrices que son un solo personaje. Ellas en su multiplicidad, encarnan al cuerpo compartido, el cuerpo que parte de un mecanismo más amplio. Aquí se sincronizan experiencias y movimientos alcanzando posiciones en el misterioso espacio interior que ocupan presidido por una hermosa chimenea.

La tercera operación consiste en añadir un segundo espacio que aparece como una forma, entre escultura, caja y maqueta. El objeto tiene también un agujero que se ofrece al espectador y en su interior encontramos el mismo vídeo que veíamos tras la pared, en esa situación de alguna manera comprometida que es mirar a través del agujero. Esta vez el vídeo aparece más pequeño y se ofrece a un hipotético visitante ideal. La elegante maqueta de un cine sitúa al espectador entre 2 escalas, formando parte de un aparato más complejo. ¿Mira o es mirado?

De esta manera, la maqueta acaba de construir un mecanismo en el que no podemos dejar de desplazarnos de un agujero a otro, de la pared a la maqueta, experimentando sensaciones que tienen que ver con la escala. Un ojo enorme que vemos tras la pared en primer plano nos mira a nosotros que miramos por el agujero y no podemos dejar de sentir un paralelismo con nuestro ojo cuando se aproxima a la maqueta. ¿Estamos dentro o fuera de la caja? ¿Dentro o fuera del aparato? Nos sentimos entonces entre 2 mundos, entre 2 escalas.

En definitiva, *Paisaje Interior con Marina* llama a ver 2 veces, a mirar 2 veces. Una primera y una segunda vez en la que tratamos de mirar dentro de la mirada. El aparato apunta a un cine háptico [del griego haptikós- táctil] en que las sensaciones trabajan en la comunicación. En que los sentidos inciden unos en otros y en el que la materialidad del dispositivo se hace presente reclamando nuestra participación e invocando el erotismo como parte de la experiencia estética.

Desarrollado desde el principio con el arquitecto Mirko Mejetta, colaborador habitual de las instalaciones de Mabel Palacín, pasa aquí a firmar con ella un trabajo que forma parte de una serie acerca del espacio en el que nos encontramos con las imágenes o el espacio que éstas son capaces de generar.

Este proyecto también ha contado con la colaboración de otros artistas, como es el caso de la argentina Maia Koenig, multiartista experimental patagónica, quien ha trabajado con Palacín y Mejetta desde la Patagonia (y quien ha compuesto una versión muy especial de *Summertime* para el vídeo).; o de Jake Aikman, pintor sudafricano quien ha cedido su pintura *Sketch para Janus* (2019) la Marina que vemos sobre la chimenea. Además, de la colaboración de otros amigos, de aquí y de allá, quienes con historias y conversaciones también han formado parte del proyecto.

BIOS

El trabajo de **Mabel Palacín** (Barcelona, 1965) es una constante investigación acerca de las imágenes. El campo de su trabajo es la fotografía considerada en todas sus mutaciones, incluidas el cine, el vídeo y sus variantes digitales. Concibe las imágenes como agentes teóricos capaces de elaborar modelos a partir de los que comprender y ampliar el paisaje visual contemporáneo. La idea de proyecto es fundamental en su método de trabajo, en el que las imágenes generan instrucciones de uso, narrativas que aparecen sólo a partir de las imágenes mismas. Considera que el contenido de las imágenes es siempre el espectador, y la dimensión espacial así como la proyección múltiple de algunos de estos trabajos lo solicitan especialmente estableciendo lazos entre la imagen y la arquitectura.

En 2019, su proyecto "Lladres", fue el ganador de la 6ª edición del Premio de Videocreación, que promueve la Xarxa de Centres d'Arts Visuals de Catalunya, el departamento de Cultura y LOOP Barcelona. *Lladres* podrá verse durante LOOP Festival a partir del mes de noviembre del 2020 en el Centre d'Arts Santa Mònica (Barcelona).

En 2019 Mabel Palacín obtuvo la beca de producción de arte contemporáneo de La Caixa y en 2018 fue galardonada con la beca Multiverso a la creación en videoarte de la Fundación BBVA.

En el 2011, Mabel Palacín representó a Cataluña y las Islas Baleares en la *54a Biennial de Venecia* con el trabajo *180 grados*.

Su trabajo ha formado parte de exposiciones individuales y colectivas en àngels barcelona, Frankfurter Kunstverein y L. A. Galerie (Frankfurt), Centre d'Art Santa Mònica (Barcelona), The Agency (Londres), Norwich Gallery (Norwich), Transmission Gallery (Glasgow), Kwangju Biennale (Corea del Sur), Artothek, (Colonia), Taipei Fine Arts Museum (Taiwan), Kunstbunker Tumulka (München), Bolsky Gallery (Los Angeles), Galerie Anne de Villepoix (Paris), Künstlerhaus Bethanien (Berlin), MUA (Alicante), Museu Coleção Berardo (Lisboa), Salvador Dalí Museum St. Petersburg (Florida), Frac Languedoc-Roussillon (Montpellier), MACBA (Barcelona), O.K. Center (Linz), Casino Luxembourg (Luxembourg), Artium (Vitoria), Reykjavik Art Museum (Reykjavik) entre otros. En la actualidad reside y desarrolla su trabajo entre Barcelona y Milán.

Mirko Mejetta arquitecto milanés, vive y trabaja entre su ciudad y Barcelona. Es profesor de Proyecto Arquitectónico y Urbano en el Politecnico de Milán y dirige el laboratorio internacional Outskirt-Leperiferiealcentro.

Su trabajo se funda en la idea de que hacer arquitectura es una acción política de transformación optimista de la sociedad. Hacer arquitectura no se reduce a levantar paredes sino a la creación de pensamiento. Con la convicción de que la construcción de arquitectura y espacio público se hace con los elementos propios del oficio pero la creación de pensamiento requiere entrelazar saberes diversos, sus actividades cruzan diferentes campos. Desde siempre se ocupa de arte contemporáneo cuyas técnicas y prácticas han ido formando su lenguaje conceptual y compositivo. Sus principales proyectos arquitectónicos y urbanos, así como sus producciones y colaboraciones artísticas se han desarrollado en el contexto barcelonés. Mientras que en Milán lleva a cabo actividades de experimentación urbana y enseñanza.

Entre 2017 y 2020 dirige el laboratorio urbano *La panchina del architetto visionario: fabbriche della cultura e residenza del transito* (El banco del arquitecto visionario: fábricas de cultura y residencia de tránsito) con el Politecnico y el Ayuntamiento de Milán. Ha dirigido la producción ejecutiva y artística de instalaciones y exposiciones en museos y centros de arte en las ciudades de Barcelona, Madrid, Burgos, Torino, Copenhague, Londres, Linz, Frankfurt, Montpellier, Venecia, Lisboa, St. Petersburg Florida entre otras. En 2011 dirigió el proyecto y construcción del Pabellón Catalán en los Magazzini del Sale para la 54. Biennale d'Arte de Venecia. Entre 1995 y 1997 dirigió Studio Meyetta (BCN) produciendo y exponiendo obras de Yamandù Canosa, Hanna Collins, Jordi Colomer, Carles Congost, José Maldonado, Connie Mendoza, Antoni Miralda, Mabel Palacín e Idroj Sanicne entre otros. Entre 1994 y 1998 dirigió la recalificación urbana del Barri Jardí de Camps Blancs en Sant Boi de Llobregat. Entre 1995 y 1997 dirigió el proyecto y construcción de Hangar Barcelona, centro de producción audiovisual y estudios para artistas, por encargo del Ayuntamiento de Barcelona. Entre 1991 y 1997 dirigió el proyecto y construcción de Cinco piezas fáciles, cinco plazas públicas para educación al aire libre, con la colaboración de Yamandú Canosa, en el Barri de Camps Blancs en Sant Boi de Llobregat

Listado de precios – Paisaje Interior con Marina



Paisaje Interior con Marina. Caracola, 2020

Fotografía color. Impresión digital giclée sobre papel Mat Fiber Hånemule
85 x 78 cm (enmarcado)
Ed. 3+1 PA

3.000 € | **3.630 € (21 % IVA incl.)**



Paisaje Interior con Marina. Aranjuez, 2020

Fotografía color. Impresión digital giclée sobre papel Mat Fiber Hånemule
41 x 41 cm (enmarcado)
Ed. 3+1 PA

2.000 € | **2.420 € (21 % IVA incl.)**



Paisaje Interior con Marina. Pingüino, 2020

Fotografía color. Impresión digital giclée sobre papel Mat Fiber Hånemule
41 x 61 cm (enmarcado)
Ed. 3+1 PA

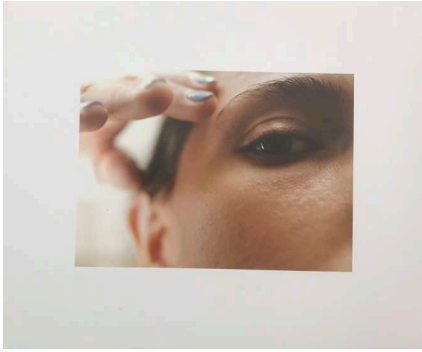
2.000 € | **2.420 € (21 % IVA incl.)**



Paisaje Interior con Marina. Sala de juego, 2020

Fotografía color. Impresión digital giclée sobre papel Mat Fiber Hånemule
41 x 60 cm (sin enmarcar)
Ed. 3+1 PA

2.000 € | **2.420 € (21 % IVA incl.)**

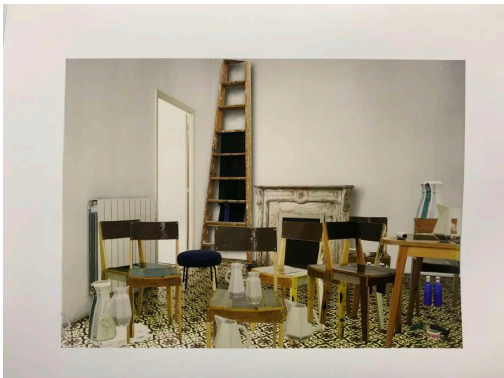


Paisaje Interior con Marina. Sinestesia, 2020

Fotografía color. Impresión digital giclée sobre papel Mat Fiber Hånemule
41 x 48 cm (sin enmarcar)

Ed. 3+1 PA

1.500 € | **1.815 € (21 % IVA incl.)**

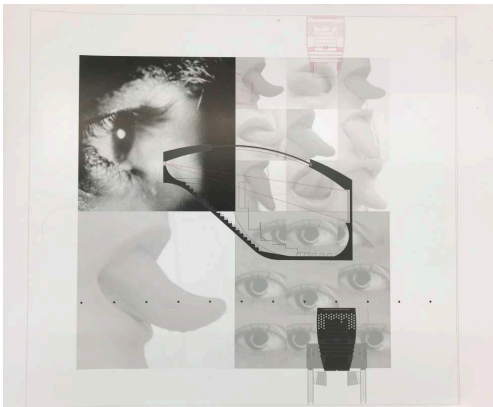


Paisaje Interior con Marina. Todas las posibilidades, 2020

Fotografía color. Impresión digital giclée sobre papel Mat Fiber Hånemule
47 x 59 cm (sin enmarcar)

Ed. 3+1 PA

2.000 € | **2.420 € (21 % IVA incl.)**

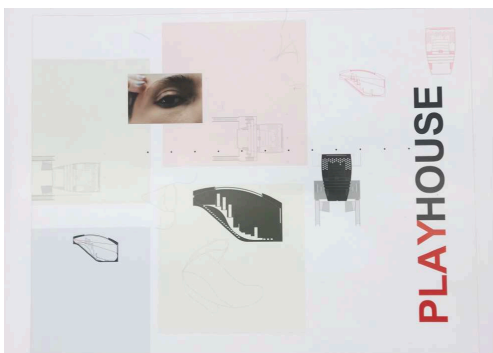


Paisaje Interior con Marina. Sabor saber, 2020

Fotografía color. Impresión digital giclée sobre papel Mat Fiber Hånemule
60 x 84 cm (sin enmarcar)

Ed. 3+1 PA

2.500 € | **3.025 € (21 % IVA incl.)**



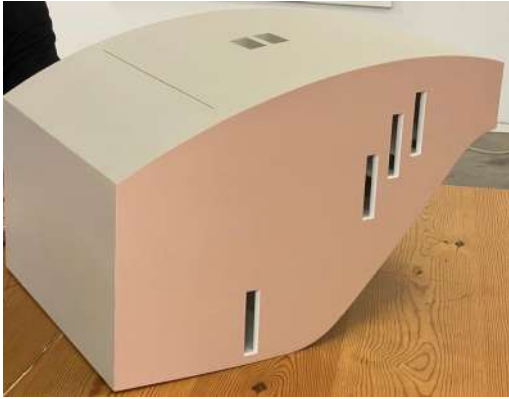
Paisaje Interior con Marina. Playhouse, 2020

Fotografía color. Impresión digital giclée sobre papel Mat Fiber
Hånemule

60 x 84 cm (sin enmarcar)

Ed. 3+1 PA

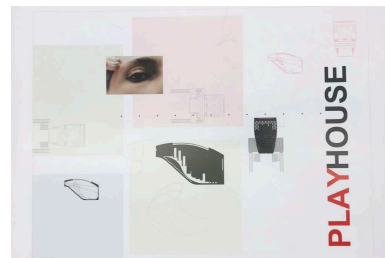
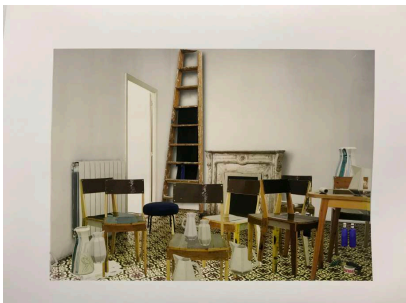
2.500 € | **3.025 € (21 % IVA incl.)**



Detalle interior maqueta:



Imágenes incluidas de 40 x 50 cm C/U:



Paisaje Interior con Marina, 2020

Instalación – Escultura con video integrado

Policarbonato

34,5 x 50 x 30,5 cm

Interior maqueta: video monocanal HD color sonido: 19 min 48 s

Tablet LENOVO SMART TAB 12 x 15 cm

Ed. 5

ENLACE VISIONADO VIDEO incluido en la maqueta:

<https://vimeo.com/458576286>

Contraseña: mabel_marina2020

3 imágenes de 40 x 50 cm C/U (sin enmarcar)

20.000 € | **24.200 € (21 % IVA incl.)**

Obras incluidas en el proyecto



Paisaje Interior con Marina. Caracola, 2020

Fotografía color. Impresión digital giclée sobre papel Mat Fiber Hånemule

85 x 78 cm (enmarcado)

Ed. 3+1 PA

3.000 € | **3.630 € (21 % IVA incl.)**



Paisaje Interior con Marina. Aranjuez, 2020

Fotografía color. Impresión digital giclée sobre papel Mat Fiber Hånemule

41 x 41 cm (enmarcado)

Ed. 3+1 PA

2.000 € | **2.420 € (21 % IVA incl.)**



Paisaje Interior con Marina. Pingüino, 2020

Fotografía color. Impresión digital giclée sobre papel Mat Fiber Hånemule

41 x 61 cm (enmarcado)

Ed. 3+1 PA

2.000 € | **2.420 € (21 % IVA incl.)**



Paisaje Interior con Marina. Sala de juego, 2020

Fotografía color. Impresión digital giclée sobre papel Mat Fiber Hånemule
41 x 60 cm (sin enmarcar)
Ed. 3+1 PA

2.000 € | **2.420 € (21 % IVA incl.)**



Paisaje Interior con Marina. Sinestesia, 2020

Fotografía color. Impresión digital giclée sobre papel Mat Fiber Hånemule
41 x 48 cm (sin enmarcar)
Ed. 3+1 PA

1.500 € | **1.815 € (21 % IVA incl.)**



Paisaje Interior con Marina. Todas las posibilidades, 2020

Fotografía color. Impresión digital giclée sobre papel Mat Fiber Hånemule
47 x 59 cm (sin enmarcar)

Ed. 3+1 PA

2.000 € | **2.420 € (21 % IVA incl.)**



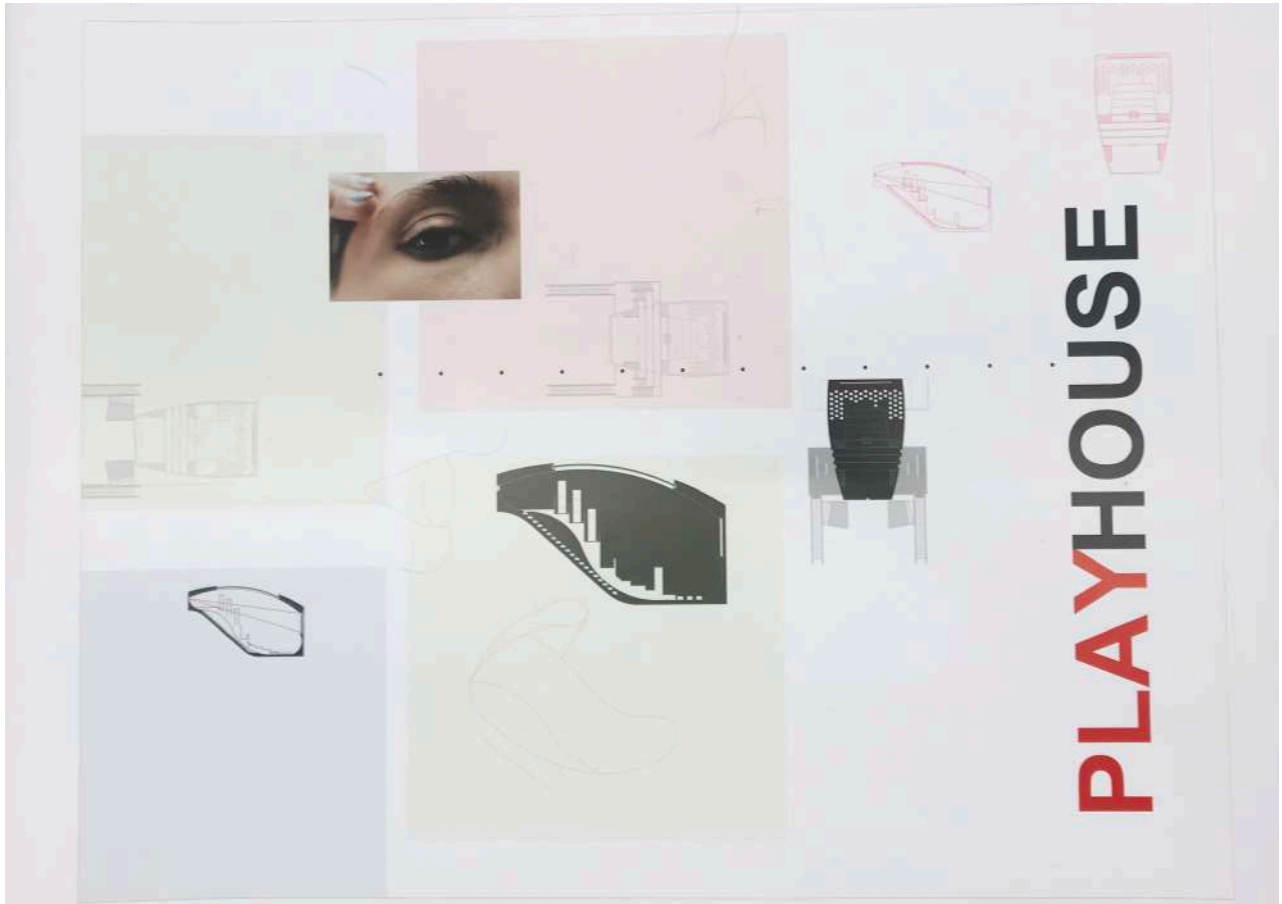
Paisaje Interior con Marina. Sabor saber, 2020

Fotografía color. Impresión digital giclée sobre papel Mat Fiber Hånemule

60 x 84 cm (sin enmarcar)

Ed. 3+1 PA

2.500 € | **3.025 € (21 % IVA incl.)**



Paisaje Interior con Marina. Playhouse, 2020

Fotografía color. Impresión digital giclée sobre papel Mat Fiber

Hänemule

60 x 84 cm (sin enmarcar)

Ed. 3+1 PA

2.500 € | **3.025 € (21 % IVA incl.)**



Paisaje Interior con Marina 2020

Instalación – maqueta (escultura) con video integrado

Policarbonato

34,5 x 50 x 30,5 cm

Interior escultura: video HD color sonido: 19 min 48 s

Tablet LENOVO SMART TAB 12 x 15 cm

ENLACE VISIONADO VIDEO incluido en la escultu:

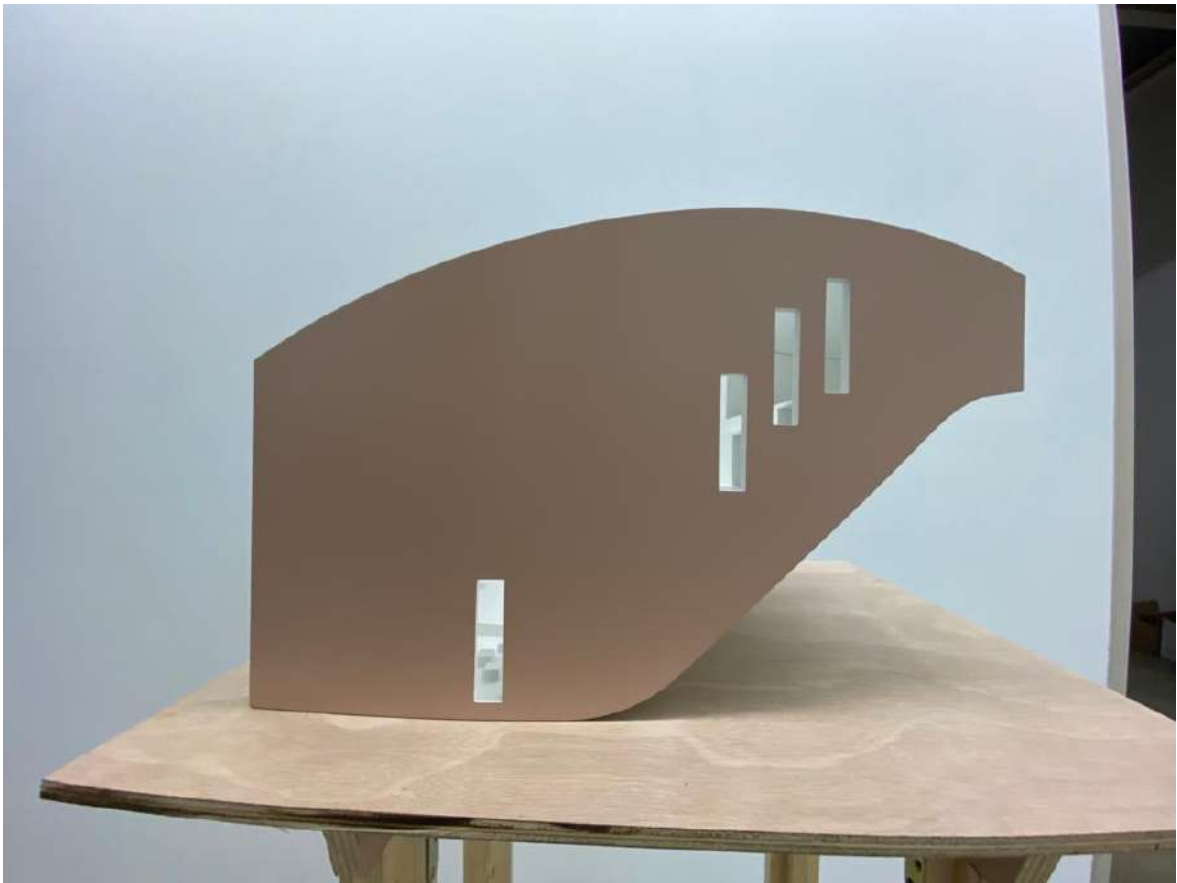
<https://vimeo.com/458576286>

Contraseña: mabel_marina2020

3 imágenes de 40 x 50 cm C/U

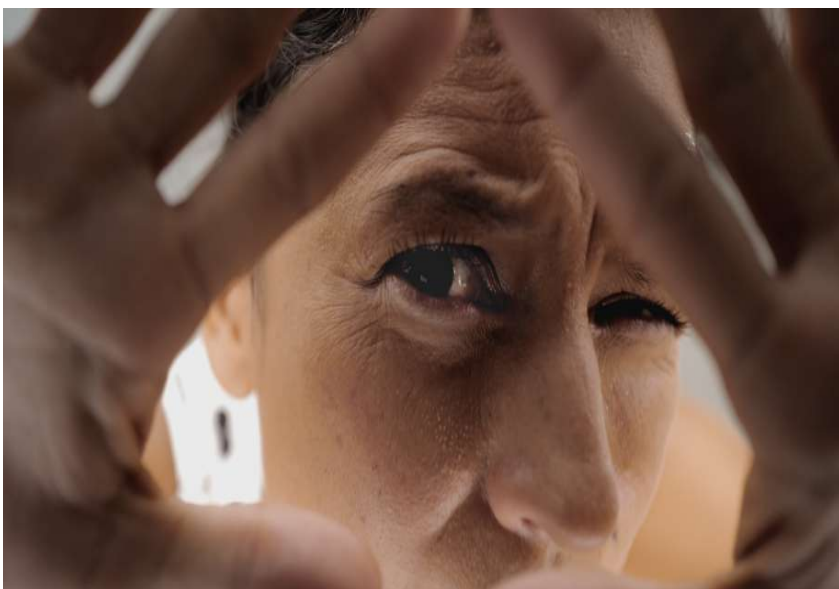
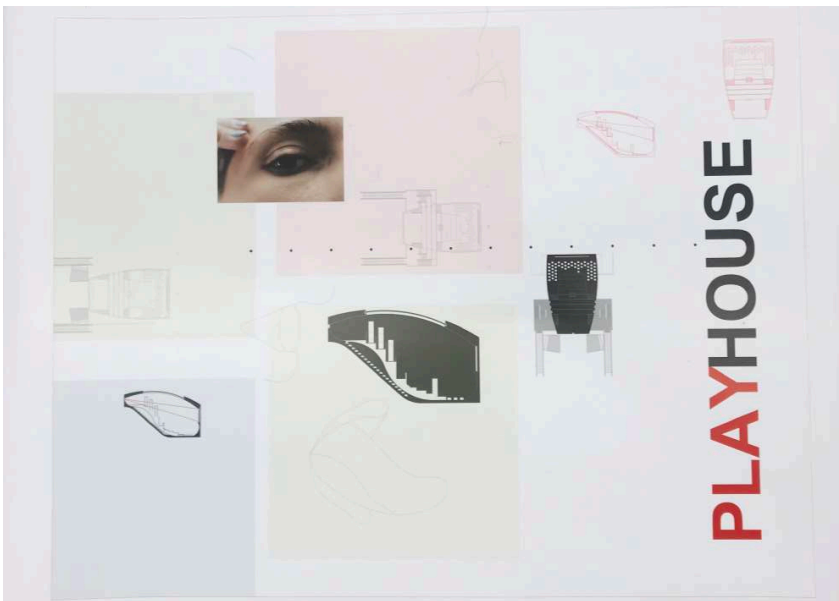
Ed. 5

20.000 € | **24.200 € (21 % IVA incl.)**





Fotografias incluidas en la instalación: 30 x 40 cm c/u



www.angelsbarcelona.com